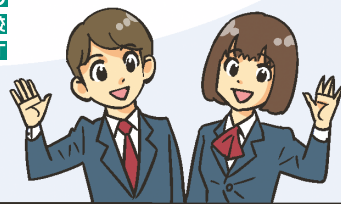


# 全国統一 中学生テストの 受け方

東進ハイスクール  
東進衛星予備校  
東進中学NET



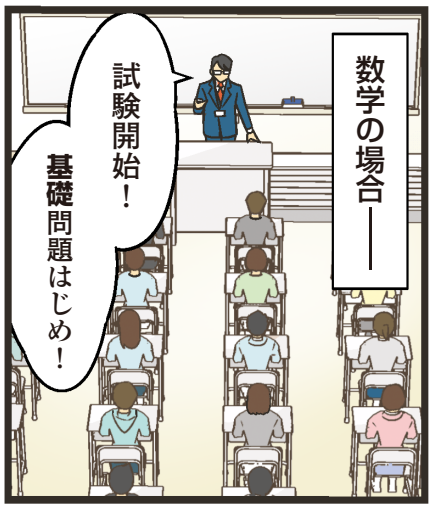
全国統一中学生テストは  
3レベルの  
学力を  
精密診断  
するため

★★★★ 難関  
★★ 標準  
★ 基礎



各段階に  
「制限時間」を  
設けています

数学の場合——



試験開始！

基礎問題ははじめ！

最初の10分は  
**基礎**の問題を  
解きます

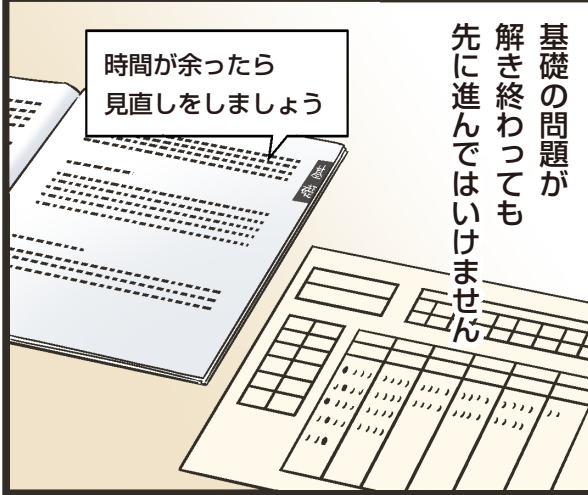
★★★★ 難関  
★★ 標準  
★ 基礎



教科書の  
例題・章末問題  
レベル

基礎の問題が  
解き終わっても  
先に進んではいけません

時間が余ったら  
見直しをしましょう



基礎やめ！  
標準問題ははじめ！

試験監督の  
合図で  
標準に進みます

次の25分は  
**標準**の問題を  
解きます

★★★★ 難関  
★★ 標準  
★ 基礎



都道府県立  
高校入試の  
レベル

この時間に  
基礎に戻ったり  
難関に進んだりすることは  
できません

試験監督が  
チェックしています！



標準やめ！  
難関問題ははじめ！

試験監督の  
合図で  
難関に進みます

最後の25分は  
**難関**の問題を  
解きます

★★★★ 難関  
★★ 標準  
★ 基礎



大学入試の  
見据えた問題も！

もちろんこの時間に  
基礎や標準には  
戻れません

難関やめ！  
試験終了です

——このように  
時間を区切って  
試験が進みます

はじめて  
受験する人も  
心配しなくて大丈夫！

試験監督の  
指示通りに  
解いていこう！

英語は最初に  
リスニングが  
あるよ

